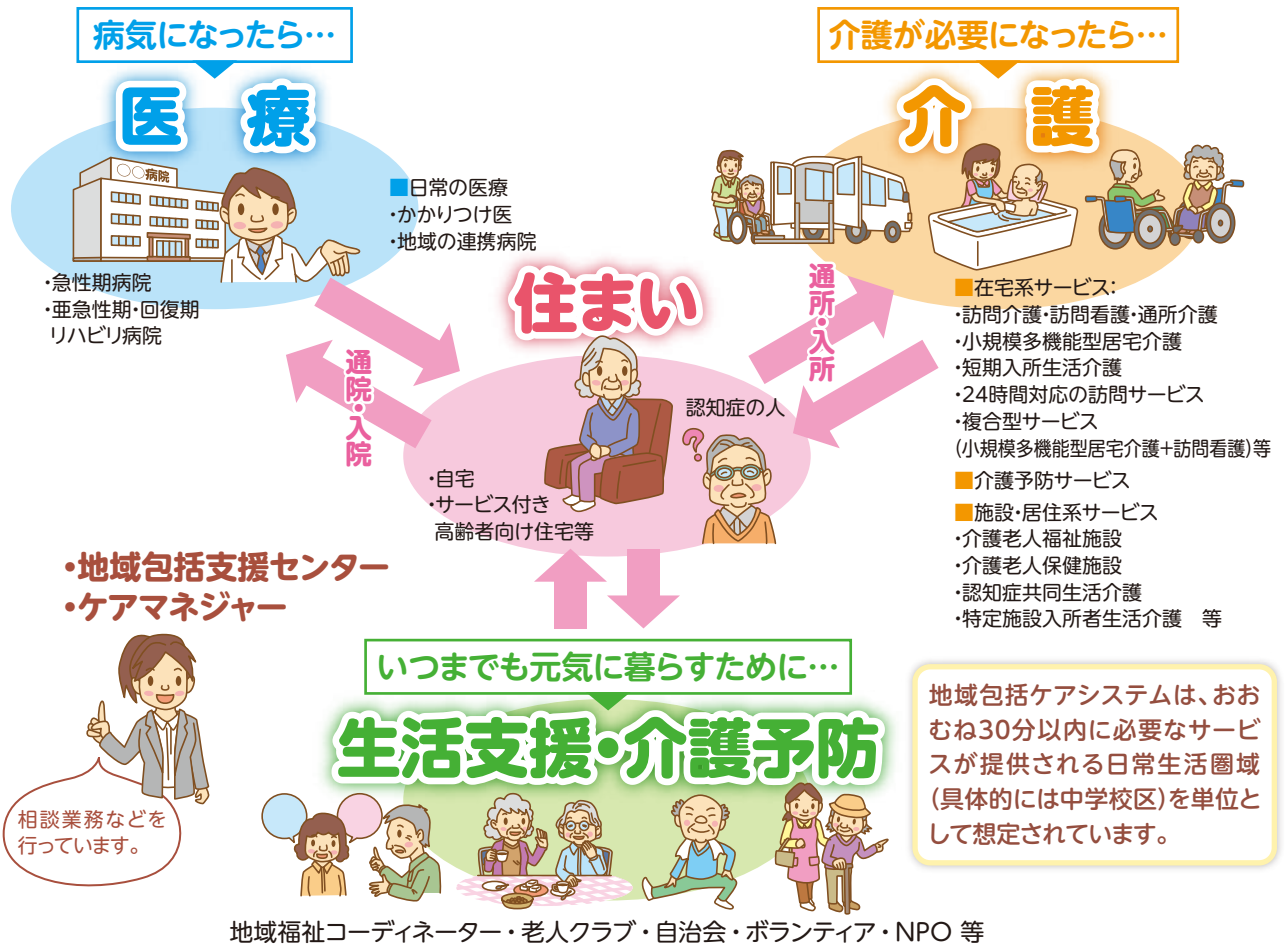


# 地域包括ケアの実現にむけて

いつまでも住みなれた地域で安心して暮らせるように「地域包括ケアシステム」の構築が目指されています。

**地域包括ケア**とは、医療、介護、予防、住まい、生活支援サービスが連携して包括的な支援を行うことで、

- ①医療との連携強化、②介護サービスの充実強化、③予防の推進、④高齢期になっても住み続けることのできる高齢者住まいの整備、⑤見守り・配食・買い物など多様な生活支援サービスの確保や権利擁護などの5つの視点での取り組みが、入院、退院、在宅復帰を通じて切れ目なくサービス提供されることです。



中央区の地域包括支援センターは大阪市から委託を受けて無料相談を行っています。

電話での相談はもちろん、来所や訪問での相談もお受けしています。

秘密は厳守しますので、どなたでもお気軽に相談ください。

## 中央区地域包括支援センター

(社会福祉法人 大阪市中央区社会福祉協議会)

担当圏域：上町・南中学校下地域

住所	大阪市中央区上本町西2-5-25 ふれあいセンターもも1F
電話	<b>06-6763-8139</b>
F A X	06-6763-8151
開館日時	平日:9時~19時 / 土:9時~17時30分 (日・祝・年末年始は休み)

## 中央区北部地域包括支援センター

(社会福祉法人 亀望会)

担当圏域：東中学校下地域

住所	大阪市中央区農人橋3-1-3 ドミール堺筋本町1F
電話	<b>06-6944-2116</b>
F A X	06-6944-2117
開館日時	平日:9時~19時 / 土:9時~17時 (日・年末年始は休み)